



Ce document a été numérisé par le CRDP
d'Alsace pour la Base Nationale des Sujets
d'Examens de l'enseignement
professionnel

TECHNOLOGIE DES TECHNIQUES PROFESSIONNELLES ET/OU DES PRODUITS ET/OU MATÉRIELS / 25 points

1. Citer les précautions à prendre lors d'une première application d'un colorant d'oxydation pour protéger au mieux Madame Fabre. **1,5 pt (0,5 pt par réponse)**

LES ÉTAPES	LES PRÉCAUTIONS
AVANT	<i>Réaliser la touche d'essai</i>
PENDANT	<i>Protéger le contour du visage d'une crème de protection</i>
APRÈS	<i>Appliquer le shampoing technique : post-coloration</i>

2. Citer le protocole de la touche d'essai. **1,25 pt (0,25 pt par réponse)**

- Nettoyer avec de l'alcool le derrière de l'oreille (enlever les boucles d'oreilles) ou au creux du bras.
- Appliquer un peu de colorant désiré derrière l'oreille.
- Laisser sécher et placer un pansement.
- Attendre 48 heures sans laver.
- Constater ensuite s'il y a eu démangeaisons ou rougeurs. Si c'est le cas, ne pas appliquer le colorant.

3. Numéroté les étapes de réalisation des services par rapport au désir de Madame Fabre.

1,75 pt (0,25 pt par réponse)

Coupe	4
Séchage	7
Coloration	2 ou 3
Pré coupe	1
Mèches	2 ou 3
Soin	6
Shampoing	5

4. Indiquer, en entourant la réponse voulue, si vous devez foncer ou éclaircir la teinte naturelle de Mme Fabre pour parvenir aux mèches et aux couleurs désirées.

Préciser de combien de tons.

1,5 pt (0,25 pt par réponse)

	<u>Eclaircir</u>	<u>Foncer</u>	<u>Nombre de tons d'écart</u>
• <u>Mèches</u>	<input checked="" type="radio"/> oui - non	oui - <input checked="" type="radio"/> non	3 tons
• <u>Couleur</u>	oui - <input checked="" type="radio"/> non	<input checked="" type="radio"/> oui - non	2 tons

CAP COIFFURE	CORRIGÉ	Durée : 2 h 30	Session 2012
EPREUVE EP2 : COUPE, FORME, COULEUR – partie écrite		Coef. écrit : 4	Page 1 / 8

NE RIEN ÉCRIRE DANS CETTE PARTIE

5. Noter la force de l'oxydant à choisir pour la couleur. **1 pt**

L'oxydant sera du 20 vol.

6. Pour réaliser les mèches de Madame Fabre, plusieurs produits peuvent être employés.

6.1. Cocher dans le tableau les produits les plus appropriés. **2 pts**

Colorant + oxydant 9% (30 vol)	
Colorant + oxydant 6% (20 vol)	
Décoloration à l'huile + oxydant à 9% (30 vol) Puis colorant + oxydant 6% (20 vol)	
Pâte décolorante + oxydant 6% (20 vol) Puis colorant + oxydant 6% (20 vol)	X

7. Votre responsable vous demande maintenant de préparer les produits.

7.1. Nommer le numéro de la couleur et des mèches que vous allez prendre. **2 pts (2 x 1 pt)**

Châtain marron acajou numéro : **4,75**

Blond clair doré numéro : **8,3**

(numérotation acceptée selon la marque commerciale)

8. Vous préparez votre poste de travail pour appliquer la couleur et les mèches.

8.1. Lister les matériels utilisés pour l'application : **3 pts (12 x 0,25 pt)**

- de la couleur : **pinceau, bol, peigne à queue non métallique, peigne démêloir, tablette, minuteur**

- des mèches : **pinceau, bol, peigne à queue non métallique, tablette, papier alu ou quick mèches, palette**

9. La couleur est terminée. Vous effectuez un shampooing.

9.1. Nommer la catégorie du shampooing à laquelle il appartient. **1 pt**

Le shampooing fait partie de la catégorie « shampooing technique » (post-coloration)

9.2. Cocher les rôles de ce shampooing. **3 pts**

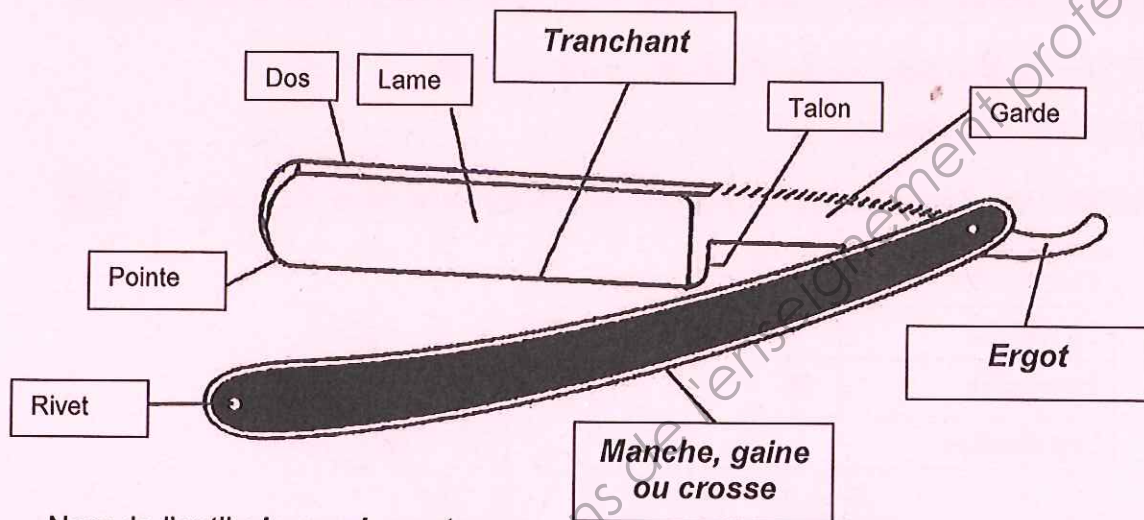
Réguler le gras	
Stopper l'oxydation	X
Faciliter le démêlage	X
Rétablir le pH	X
Ouvrir la cuticule	

CAP COIFFURE	CORRIGÉ	Durée : 2 h 30	Session 2012
EPREUVE EP2 : COUPE, FORME, COULEUR – partie écrite		Coef. écrit : 4	Page 2 / 8

NE RIEN ÉCRIRE DANS CETTE PARTIE

10. Pour réaliser la coupe de Madame Fabre, votre responsable vous suggère d'utiliser le rasoir pour effiler les mèches du dessus.

10.1. Replacer les éléments manquants de l'outil ci-dessous et le nommer. **2 pts (4 x 0,5 pt)**



Nom de l'outil : **le rasoir couteau**

Source « La coupe » - éd Lanore

10.2. Préciser les précautions à prendre lors de son utilisation (3 réponses attendues).

- **ne jamais laisser l'outil ouvert sur le poste de coiffage** **1,5 pt (3 x 0,5 pt)**
- **ne pas faire tomber l'outil**
- **ne pas le mettre dans la poche**

10.3. Indiquer les règles d'hygiène à respecter après utilisation (3 réponses attendues).

- **essuyer les cheveux coupés avec une serviette éponge** **1,5 pt (3 x 0,5 pt)**
- **désinfecter avec une lingette ou une solution désinfectante**
- **passer au stérilisateur**

11. Votre responsable vous suggère de réaliser le brushing en mettant un produit coiffant.

11.1. Entourer le produit le plus adapté pour obtenir le coiffant du visuel de Madame Fabre. **0,5 pt**



cire
modelante



gel
de coiffage



sérum pour
fer à lisser



mousse
de maintien

11.2. Indiquer celui qui permettra de finaliser le coiffage. Justifier votre réponse.

1,5 pt (nom du produit 0,5 pt, justification 1 pt)

Gel de coiffage pour gagner le cheveu et apporter du relief

CAP COIFFURE	CORRIGÉ	Durée : 2 h 30	Session 2012
EPREUVE EP2 : COUPE, FORME, COULEUR – partie écrite		Coef. écrit : 4	Page 3 / 8

NE RIEN ÉCRIRE DANS CETTE PARTIE

BIOLOGIE APPLIQUÉES À LA PROFESSION / 15 points

Madame Fabre a fait sa couleur et ses mèches. Vous avez transformé sa teinte naturelle.

1.1. Citer le nom de la substance du cheveu qui a été modifiée. **1 pt**

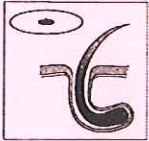


La substance est la mélanine.

1.2. Cocher dans le tableau l'endroit où se situe cette substance dans le cheveu. **1 pt**

La cuticule	<input type="checkbox"/>
La moelle	<input type="checkbox"/>
Le cortex	X
Les écailles	<input type="checkbox"/>

2. Les caractéristiques morphologiques des cheveux sont variables suivant l'origine des individus.

2.1. Dans le tableau ci-dessous, qualifier la forme du follicule sous le schéma, et préciser le type de cheveu en fonction de ses caractéristiques. **3 pts**

Formes du follicule	Types de cheveux	Caractéristiques du cheveu
 Ovale	Européens ou caucasiens	Aspect souple de moyen diamètre
 Rond	Asiatiques ou mongoloïdes	Aspect raide, au gros diamètre
 Elliptique	Négroïdes	Aspect frisé, crépu de diamètre fin

(source : sciences et technologie Pivot Point)

CAP COIFFURE	CORRIGÉ	Durée : 2 h 30	Session 2012
EPREUVE EP2 : COUPE, FORME, COULEUR – partie écrite		Coef. écrit : 4	Page 4 / 8

NE RIEN ÉCRIRE DANS CETTE PARTIE

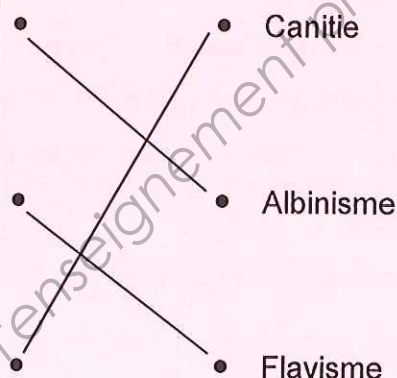
3. Les colorations sont des prestations très demandées pour embellir la chevelure, pour cacher les atteintes de l'âge ou certaines anomalies

Relier le nom à la définition de l'anomalie citée. **3 pts**

Présence d'une ou plusieurs mèches blanches dues à l'absence d'une enzyme. D'origine congénitale, dans certains cas la chevelure peut être entièrement blanche.

Les cheveux jaunissent surtout au niveau des pointes. Souvent dû à une carence en vitamines, à un tabagisme excessif, à des séborrhées répétitives ou à une trop grande exposition au soleil. Il s'agit d'une dégradation de la kératine par oxydation.

D'origine sénile, prématurée, ou accélérée à la suite d'un choc, ou encore passagère à la suite d'un traumatisme, cette anomalie se traduit par le blanchiment des cheveux. Ce signe est le plus souvent associé au phénomène de vieillissement du cheveu.



4. Une des anomalies les plus répandues chez les hommes est l'alopécie.

Définir ce terme. **2 pts**

Elle se définit par une diminution progressive de la pousse des cheveux et des poils.

5. Le mauvais état du cheveu est dû à des agressions de diverses origines.

Pour chacune des agressions citées, donner 2 origines possibles. **5 pts**

AGRESSIONS	ORIGINES
Agressions dues à l'environnement	⇒ soleil et chaleur ⇒ neige, vent, pollution
Agressions d'origine physique	⇒ brossages répétés, attaches (élastiques) ⇒ frottements
Agressions d'origine chimique	⇒ shampooing mal adapté, chlore de la piscine ⇒ produits (colorations, permanentes...)
Agressions d'origine thermique	⇒ fer à friser, plaques ⇒ sèche-cheveux, casques
Agressions d'origine pathologique	⇒ anesthésie, grossesse, choc émotionnel ⇒ stress, chimiothérapie...

CAP COIFFURE	CORRIGÉ	Durée : 2 h 30	Session 2012
EPREUVE EP2 : COUPE, FORME, COULEUR – partie écrite		Coef. écrit : 4	Page 5 / 8

NE RIEN ÉCRIRE DANS CETTE PARTIE

MICROBIOLOGIE ET HYGIÈNE APPLIQUÉES À LA PROFESSION / 15 points

Lors de la coupe de Madame Fabre, vous vous êtes coupé(e) avec le rasoir.

1. La pénétration d'un agent pathogène au-delà de la peau déclenche une réaction locale (inflammation) ou générale (fièvre).

1.1. Définir le terme pathogène. 2 pts

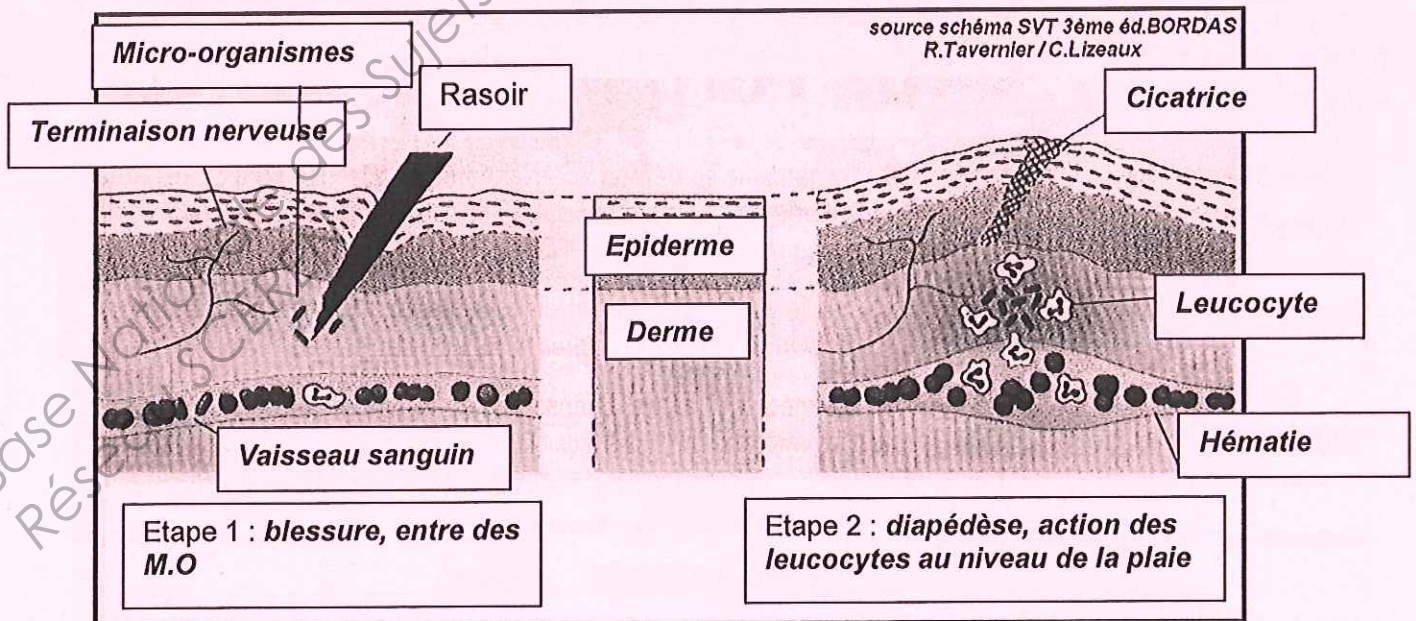
C'est un micro-organisme qui provoque des maladies.

2. Au niveau de la plaie, les micro-organismes peuvent se développer. En réponse à la présence de ces micro-organismes, une réaction inflammatoire se déclenche. Elle se caractérise par 4 signes principaux.

2.1. Nommer ces signes et donner leur cause en vous aidant du schéma de la question 2.2. 8 pts

SIGNES OBSERVÉS OU RESSENTIS	CAUSES
<i>Rougeur</i>	<i>Dilatation des vaisseaux sanguins, afflux de sang</i>
<i>Chaleur</i>	<i>Dilatation des vaisseaux sanguins</i>
<i>Gonflement</i>	<i>Diapédèses et sortie de plasma des vaisseaux sanguins</i>
<i>Douleur</i>	<i>Irritation des nerfs</i>

2.2. Identifier les éléments manquants en complétant le schéma ci-dessous. 5 pts



TITRE : Réaction inflammatoire locale

CAP COIFFURE	CORRIGÉ	Durée : 2 h 30	Session 2012
EPREUVE EP2 : COUPE, FORME, COULEUR – partie écrite	Coef. écrit : 4	Page 6 / 8	

NE RIEN ÉCRIRE DANS CETTE PARTIE

CONNAISSANCE DES MILIEUX DU TRAVAIL / 10 points

Pour réaliser le changement de look de Madame Fabre, vous avez utilisé des produits qui font partie du stock de l'entreprise. Votre responsable vous demande de faire l'inventaire des shampoings avec lui.

1. Identifier précisément ce que vous constatez pour la journée du 13/06. **2 pts**

On constate qu'il y a eu 38 sorties : 22 produits à 2,85 euros et 16 produits à 2,89 euros, soit 118,94 euros. Il reste 9 produits en stock à 2,89 euros.

2. Indiquer l'utilité d'un bon de commande. **1 pt**

Le bon de commande permet de préparer le renouvellement du stock.

A la livraison, le transporteur vous remet un document avec les colis.

3. Nommer ce document. **1 pt**

Le transporteur nous remet le bon de livraison.

A la suite de la livraison de cette commande, votre responsable reçoit ensuite un document nécessaire au règlement des produits.

4.1. Citer le nom de ce document. **1 pt**

Le document que reçoit le responsable est la facture.

4.2. Enumérer quatre obligations légales inscrites sur ce document. **4 pts**

- **Nom du fournisseur**
- **Nom du client**
- **Date de la facture**
- **Numéro de la facture**
- **Montant hors taxe**
- **Montant TTC**
- **Moyen de paiement**

4.3. Définir le terme « règlement au comptant ». **1 pt**

C'est le mode de paiement sans délai à réception de la facture.

CAP COIFFURE	CORRIGÉ	Durée : 2 h 30	Session 2012
EPREUVE EP2 : COUPE, FORME, COULEUR – partie écrite		Coef. écrit : 4	Page 7 / 8

NE RIEN ÉCRIRE DANS CETTE PARTIE

**ENSEIGNEMENT ARTISTIQUE – ARTS APPLIQUES
A LA PROFESSION / 15 points**

Critères d'évaluation :

<i>Respect de la base colorée</i>	2 pts
<i>Adaptation de la coiffure sur le gabarit</i>	3 pts
<i>Créativité des effets de couleur et harmonisation du choix coloré</i>	3 pts
<i>Respect des formes et volumes</i>	3 pts
<i>Qualités plastiques</i>	2 pts
<i>Soin apporté à l'ensemble</i>	2 pts

CORRIGÉ

Base Nationale des Sujets
Réseau SCEREN

CAP COIFFURE	CORRIGÉ	Durée : 2 h 30	Session 2012
EPREUVE EP2 : COUPE, FORME, COULEUR – partie écrite		Coef. écrit : 4	Page 8 / 8